

**Model AN300-C****Air Flow Adaptor Kit****INTRODUCTION**

The AN300-C Cone Adaptor Kit is intended for use with the Extech AN300 series Anemometers only (AN300, AN310, and AN320). The AN300-C kit includes a round and a square adaptor. For instructions on the AN300 Series meter, please refer to the manual included with the product or visit [www.extech.com](http://www.extech.com).

**OPERATION**

1. Attach the round or the square adaptor to the AN300 series meter. Ensure that the adaptor is well mounted and locked before continuing
2. The meter will automatically recognize the adaptor (the adaptor icon will appear).
3. The meter's AREA setting will now default to the dimensions of the adapter.
4. Connect the adaptor to the air duct or vent and measure Air Volume as described in the AN300 series user manual.

**DIMENSIONS**

Round Adaptor area dimensions: 210mm (8.3") diameter

Square Adaptor area dimensions: 346 x 346mm (13.6" x 13.6")

Material: ABS plastic

**WARRANTY**

*FLIR Systems, Inc. warrants this Extech Instruments brand device to be free of defects in parts and workmanship for one year from date of shipment (a six month limited warranty applies to sensors and cables). If it should become necessary to return the instrument for service during or beyond the warranty period, contact the Customer Service Department for authorization. Visit the website [www.extech.com](http://www.extech.com) for contact information. A Return Authorization (RA) number must be issued before any product is returned. The sender is responsible for shipping charges, freight, insurance and proper packaging to prevent damage in transit. This warranty does not apply to defects resulting from action of the user such as misuse, improper wiring, operation outside of specification, improper maintenance or repair, or unauthorized modification. FLIR Systems, Inc. specifically disclaims any implied warranties or merchantability or fitness for a specific purpose and will not be liable for any direct, indirect, incidental or consequential damages. FLIR's total liability is limited to repair or replacement of the product. The warranty set forth above is inclusive and no other warranty, whether written or oral, is expressed or implied.*

Copyright © 2013 Flir Systems, Inc.

All rights reserved including the right of reproduction in whole or in part in any form.

[www.extech.com](http://www.extech.com)

**Modelo AN300-C****Kit adaptador de flujo del aire****INTRODUCCIÓN**

El Kit de Cono Adaptador AN300-C está diseñado para su uso sólo con los Anemómetros Extech serie AN300 (AN300, AN310 y AN320). El kit AN300-C incluye un adaptador redondo y uno cuadrado. Para obtener instrucciones sobre el medidor de la serie AN300 consulte el manual que se incluye con el producto o visite [www.extech.com](http://www.extech.com).

**OPERACIÓN**

1. Conecte la ronda o el adaptador cuadrado a la medidor de la serie AN300. Asegúrese de que el adaptador está bien montado y bloqueado antes de continuar
2. El medidor reconocerá automáticamente el adaptador (aparecerá el icono de adaptador).
3. Configuración del área del metro ahora se vuelve a las dimensiones del adaptador.
4. Conecte el adaptador en el conducto de aire o de ventilación y medir el volumen de aire que se describe en el manual del usuario AN300 series.

**DIMENSIONES**

Área del adaptador redondo: D 210mm (8.3")

Área del adaptador cuadrado: 346 x 346mm (13.6" x 13.6")

Material: plástico ABS

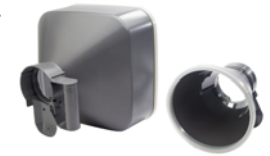
**GARANTÍA**

*FLIR Systems, Inc., garantiza que el dispositivo marca Extech Instruments esta libre de defectos en partes o mano de obra durante un año a partir de la fecha de embarque (se aplica una garantía limitada de seis meses para cables y sensores). Si fuera necesario regresar el instrumento para servicio durante o después del periodo de garantía, llame al Departamento de Servicio a Clientes para obtener autorización. Visite el sitio web [www.extech.com](http://www.extech.com) para Información de contacto. Se debe expedir un número de Autorización de Devolución (AD) antes de regresar cualquier producto. El remitente es responsable de los gastos de embarque, flete, seguro y empaque apropiado para prevenir daños en tránsito. Esta garantía no se aplica a defectos resultantes de las acciones del usuario como el mal uso, alambrado equivocado, operación fuera de las especificaciones, mantenimiento o reparación inadecuada o modificación no autorizada. FLIR Systems, Inc., específicamente rechaza cualesquier garantías implícitas o factibilidad de comercialización o idoneidad para cualquier propósito determinado y no será responsable por cualesquier daños directos, indirectos, incidentales o consecuentes. La responsabilidad total de FLIR está limitada a la reparación o reemplazo del producto. La garantía precedente es inclusiva y no hay otra garantía ya sea escrita u oral, expresa o implícita.*

Copyright © 2013 Flir Systems, Inc.

Reservados todos los derechos, incluyendo el derecho de reproducción total o parcial en cualquier medio.

[www.extech.com](http://www.extech.com)

**Modèle AN300-C****Kit d'adaptateur de débit d'air****PRÉSENTATION**

Le kit d'adaptateur conique, modèle AN300-C, est conçu pour utilisation exclusive avec les Anémomètres, série AN300 d'Extech (AN300, AN310 et AN320). Le kit AN300-C comporte un adaptateur rond et un adaptateur carré. Pour toutes instructions relatives à l'appareil, série AN300, veuillez consulter le manuel livré avec le produit ou visiter le site Web suivant : [www.extech.com](http://www.extech.com).

**UTILISATION**

1. Fixez le tour ou l'adaptateur carré à la série mètre AN300. Assurez-vous que l'adaptateur est bien monté et verrouillé avant de continuer
2. L'appareil reconnaît automatiquement l'adaptateur (l'icône de l'adaptateur s'affiche).
3. Le réglage de la zone de l'appareil doit désormais par défaut les dimensions de l'adaptateur.
4. Branchez l'adaptateur à la gaine d'air ou de ventilation et de mesure Air volumes, comme indiqué dans le manuel utilisateur de série AN300.

**DIMENSIONS**

Dimensions de la surface de l'adaptateur rond : Diamètre : 210 mm (8,3 po)

Dimensions de la surface de l'adaptateur carré : 346 x 346 mm (13,6 x 13,6 po)

Matériel: plastique ABS

**GARANTIE**

*FLIR Systems, Inc. garantit que cet appareil Extech Instruments est exempt de défauts matériaux et de fabrication pendant un an à partir de la date d'envoi (une garantie limitée de six mois s'applique aux capteurs et aux câbles). Si le renvoi de l'appareil pour réparation devient nécessaire durant ou après la période de garantie, contactez le service client pour autorisation. Pour obtenir les coordonnées, visitez le site Web suivant : [www.extech.com](http://www.extech.com). Un numéro d'autorisation de retour (AR) doit être délivré avant tout retour de produit. L'expéditeur prend à sa charge les frais d'expédition, le fret, l'assurance et l'emballage correct de l'appareil afin de prévenir toute détérioration durant le transport. Cette garantie ne s'applique pas aux dommages imputables à l'utilisateur tels que l'usage incorrect, un mauvais câblage, une utilisation non conforme aux spécifications, un entretien ou une réparation incorrecte ou toute modification non autorisée. FLIR Systems, Inc. déclinera spécifiquement toute garantie ou qualité marchande ou aptitude à l'emploi prévu, et ne sera en aucun cas tenu responsable pour tout dommage conséquent, direct, indirect ou accidentel. La responsabilité totale de FLIR est limitée à la réparation ou au remplacement du produit. La garantie définie ci-dessus est inclusive et aucune autre garantie, écrite ou verbale, n'est exprimée ou implicite.*

Copyright © 2013 Flir Systems, Inc.

Tous droits réservés, y compris le droit de reproduction, en tout ou en partie, sous quelque forme que ce soit.

[www.extech.com](http://www.extech.com)



## Modell AN300-C

### Luftstromadapter

#### EINLEITUNG

Die kegelförmigen AN300-C Adapter sind nur für den Gebrauch mit den Windstärkemessgeräten der Extech AN300 Reihe geeignet (AN300, AN310, und AN320). Das AN300-C Adapterset enthält einen runden und einen viereckigen Adapter. Anleitungen zu den Messgeräten der AN300 Serie finden Sie in dem den Produkten beigefügten Handbuch oder unter [www.extech.com](http://www.extech.com).

#### GEBRAUCH

1. Befestigen Sie den runden oder den Platz Adapter an den AN300 Serie Meter. Stellen Sie sicher, dass der Adapter auch montiert und verriegelt, bevor Sie fortfahren
2. Das Messgerät erkennt automatisch den Adapter (der Adapter-Symbol erscheint).
3. AREA Einstellung des Messgeräts wird nun an die Abmessungen des Adapters nicht nachkommt.
4. Schließen Sie den Adapter an den Luftkanal oder Entlüftung und Maßnahme Air Volume, wie in der Serie AN300 Bedienungsanleitung beschrieben.

#### ABMESSUNGEN

Abmessungen runder Adapter: 210 mm (8,3") Durchmesser  
Abmessungen viereckiger Adapter: 346 x 346 mm (13,6 x 13,6")  
Material: ABS-Kunststoff

#### GARANTIE

*FLIR Systems, Inc. garantiert, dass dieses Markengerät von Extech Instruments frei von Verarbeitungsfehlern ist. Diese Garantie gilt für ein Jahr ab Kaufdatum (für Sensoren und Kabel gilt eine sechsmonatige, eingeschränkte Garantie). Falls Sie das Gerät während und nach Ablauf der Garantiezeit zwecks Wartung einsenden müssen, wenden Sie sich zunächst an den Kundendienst, um eine Rücksendegenehmigung (RA) zu erhalten. Die Kontaktdaten finden Sie auf unserer Webseite unter [www.extech.com](http://www.extech.com). Die Rücksendegenehmigungsnummer muss vor Einlieferung des Produkts erteilt werden. Der Absender übernimmt Transportkosten, Frachtgebühren und Versicherungskosten und ist für eine ordnungsgemäße Verpackung verantwortlich, um Transportschäden zu vermeiden. Schäden aufgrund von Zweckentfremdung, falscher Verkabelung, Missachtung technischer Daten, unsachgemäßer Wartung und Reparatur, oder nicht autorisierter Modifikationen werden nicht von der Garantie gedeckt. FLIR Systems, Inc. schließt insbesondere jede Art von stillschweigender Garantie für die Marktfähigkeit oder die Eignung für einen bestimmten Zweck aus und haftet nicht für direkte, indirekte, zufällige Schäden oder Folgeschäden. Die Haftung von FLIR beschränkt sich auf die Reparatur oder den Ersatz des Produkts. Die oben genannte Garantie ist inklusiv und es gelten keine anderen schriftlichen oder mündlichen Garantien, weder ausdrücklich noch stillschweigend.*

Copyright © 2013 Flir Systems, Inc.

Alle Rechte vorbehalten, inklusive dem Recht auf Reproduktion im Ganzen oder in Teilen in jeglicher Form

[www.extech.com](http://www.extech.com)



## Modello AN300-C

### Kit Adattatore Flusso d'Aria

#### INTRODUZIONE

Il Kit Cono Adattatore AN300-C è progettato per essere utilizzato esclusivamente con la serie Anemometri AN300 della Extech (AN300, AN310 e AN320). Il kit AN300-C include un adattatore circolare e uno quadrato. Per istruzioni sugli strumenti della Serie AN300 si prega di consultare il manuale incluso con il prodotto o visitare il sito [www.extech.com](http://www.extech.com).

#### FUNZIONAMENTO

1. Attaccare il giro o l'adattatore quadrato al metro serie AN300. Assicurarsi che l'adattatore sia ben montato e bloccato prima di continuare
2. Lo strumento riconoscerà automaticamente l'adattatore (apparirà l'icona adattatore).
3. Impostazione dell'area del misuratore ora di default le dimensioni della scheda.
4. Collegare l'adattatore per il condotto d'aria o di sfato e la misura del volume d'aria, come descritto nel manuale utente della serie AN300.

#### DIMENSIONI

Dimensioni area Adattatore circolare: 210 mm (8,3") diametro  
Dimensioni area Adattatore quadrato: 346 x 346 mm (13,6 x 13,6")  
Materiale: plastica ABS

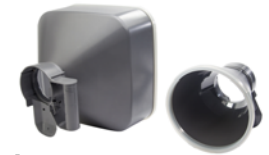
#### GARANZIA

*FLIR Systems, Inc. garantisce che questo strumento della Extech Instruments è esente da difetti riguardo componenti e manodopera per un anno dalla data di spedizione (una garanzia di sei mesi è applicata per sensori e cavi). Qualora dovesse essere necessario restituire lo strumento per manutenzione durante o dopo il periodo di garanzia, contattare il Dipartimento del Servizio Clienti per autorizzazione. Visitare il sito web [www.extech.com](http://www.extech.com) per informazioni di contatto. Un Numero di Autorizzazione (RA) deve essere rilasciato prima che qualsiasi prodotto sia rispedito alla Extech. Il mittente è responsabile per le spese di spedizione, trasporto, assicurazione e per il corretto imballaggio per prevenire danni durante il trasporto. Questa garanzia non si applica a difetti causati dall'utilizzo improprio da parte dell'utente, da un cablaggio scorretto, da funzionamento diverso da quello specificato, da manutenzione o riparazione scorretta, o da modifiche non autorizzate. FLIR Systems, Inc. declina nello specifico qualsiasi garanzia implicita di commerciabilità o idoneità per uno scopo specifico e non sarà responsabile per danni diretti, indiretti, incidentali o consequenziali. La responsabilità totale della FLIR è limitata alla riparazione o alla sostituzione del prodotto. La garanzia di cui sopra è comprensiva e nessuna altra garanzia, scritta o orale, è espressa o implicita.*

Copyright © 2013 Flir Systems, Inc.

Tutti i diritti sono riservati incluso il diritto di riproduzione totale o parziale in qualsiasi forma.

[www.extech.com](http://www.extech.com)



## Modelo AN300-C

### Kit Adaptador de Fluxo de Ar

#### INTRODUÇÃO

O Kit Adaptador Cone AN300-C destina-se a uso só com os Anemômetros da série AN300 da Extech (AN300, AN310 e AN320). O kit AN300-C inclui um adaptador Redondo e um quadrado. Para instruções sobre o medidor da Série AN300, por favor, consulte o manual incluído com o produto ou visite [www.extech.com](http://www.extech.com).

#### OPERAÇÃO

1. Fixe a rodada ou o adaptador quadrado para o medidor da série AN300. Certifique-se de que o adaptador está bem montado e travado antes de continuar
2. O medidor irá automaticamente reconhecer o adaptador (o ícone do adaptador irá aparecer).
3. Definir a área do metro agora será o padrão para as dimensões da placa.
4. Conecte o adaptador para o duto de ar ou ventilação e medir o volume de ar, conforme descrito no manual do usuário série AN300.

#### DIMENSÕES

Dimensões da área do Adaptador Redondo: diâmetro 210 mm (8,3")  
Dimensões da área do Adaptador Quadrado: 346 x 346 mm (13,6 x 13,6")  
Material: plástico ABS

#### GARANTIA

*FLIR Systems, Inc. garante que o aparelho da marca Extech Instruments esteja livre de defeitos nas peças e mão-de-obra por um ano da data de embarque (uma garantia limitada de seis meses se aplica aos sensores e cabos). Se tornar-se necessário devolver o aparelho para assistência durante ou depois do período de garantia, entre em contato com o Departamento de Atendimento aos Clientes para autorização. Visite o site [www.extech.com](http://www.extech.com) para obter informações de contato. Um número de Autorização de Retorno (AR) deve ser emitido antes que qualquer produto seja devolvido. O remetente é responsável pelas taxas de embarque, frete, seguro e embalagem adequados para evitar danos em trânsito. Esta garantia não se aplica a defeitos resultantes de ação do usuário como mau uso, fiação inadequada, fora das especificações da operação, reparo ou manutenção inadequado ou modificação não autorizada. A FLIR Systems, Inc. declina especificamente todas as garantias implícitas, comercialização ou adequação para um fim específico e não será responsável por qualquer dano direto, indireto, incidental ou consequencial. A responsabilidade total da FLIR é limitada ao reparo ou substituição do produto. A garantia estabelecida acima é inclusiva e nenhuma outra garantia, seja escrita ou oral, é expressa ou implícita.*

Copyright © 2013 Flir Systems, Inc.

Todos os direitos reservados incluindo o direito de reprodução no todo ou em parte de qualquer forma

[www.extech.com](http://www.extech.com)