

Cámara Termográfica

91.312

DIC / 23

Estas cámaras infrarrojas permiten visualizar imágenes térmicas, visuales y en modo MSX. El sistema MSX añade detalles visuales a la imagen térmica en tiempo real, obteniendo de esta forma imágenes integrales de las estructuras para detectar instantáneamente el problema térmico.

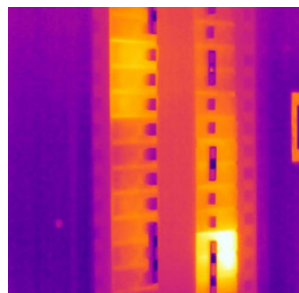


Imagen térmica

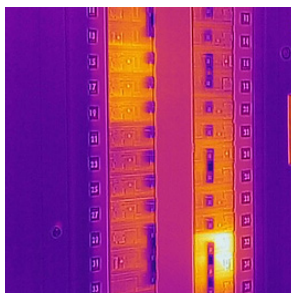


Imagen térmica con MSX

I0098085

I0098123



FLIR

DESCRIPCIÓN

Rango temperatura	-20 + 250 °C
Exactitud	±2°C o ± 2% leído la que resulte mayor
Formato archivo	JPG
Emisividad	0,1 – 1,0 ajustable
Campo de visión	45° x 34°
Display	LCD 3.0"
Almacenamiento	Aprox. 500 imágenes memoria interna
Distancia mínima enfoque	0.5 m
Alimentación	Batería recargable
Temperatura trabajo	-15+50 °C
Tamaño/Peso	244 x 95 x 140 mm / 575g
Incluye	Cargador 220 VAC, batería recargable, cable USB, Maletín.

Código	I0098085	I0098123
Resolución IR en pixeles	4.800 (80x60)	19.200 (160x120)
Rango temperatura	-20 + 250 °C	-20 + 250 °C +10 + 550 °C
Sensibilidad térmica	< 0,15 °C	< 0,06 °C
Modo de medición	Punto central	Punto central, área, detección automática de punto caliente/frío
Detección automática de punto caliente/frío	No	Marcadores automáticos min/máx. de un área
Conectividad	WiFi	WiFi